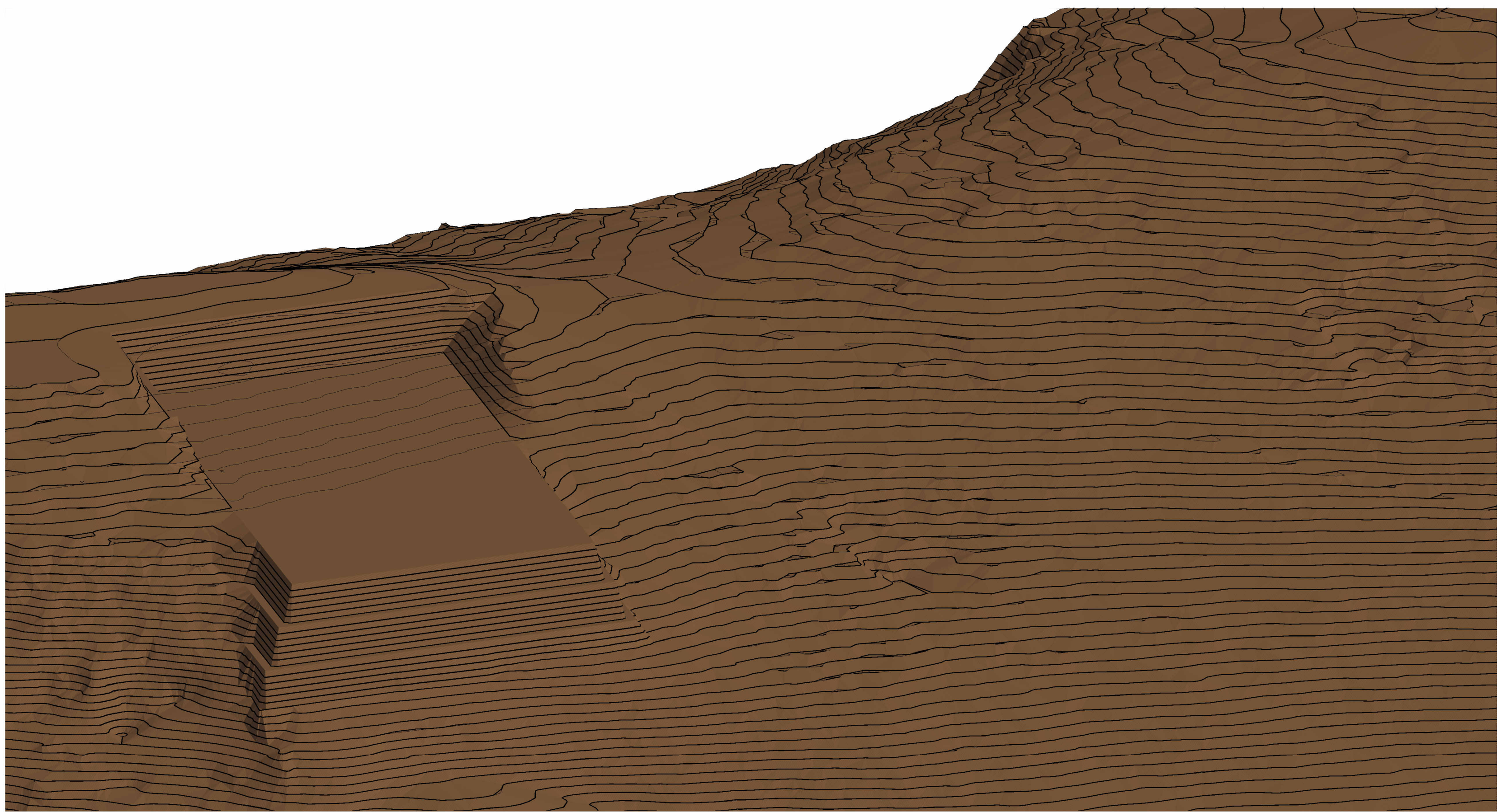
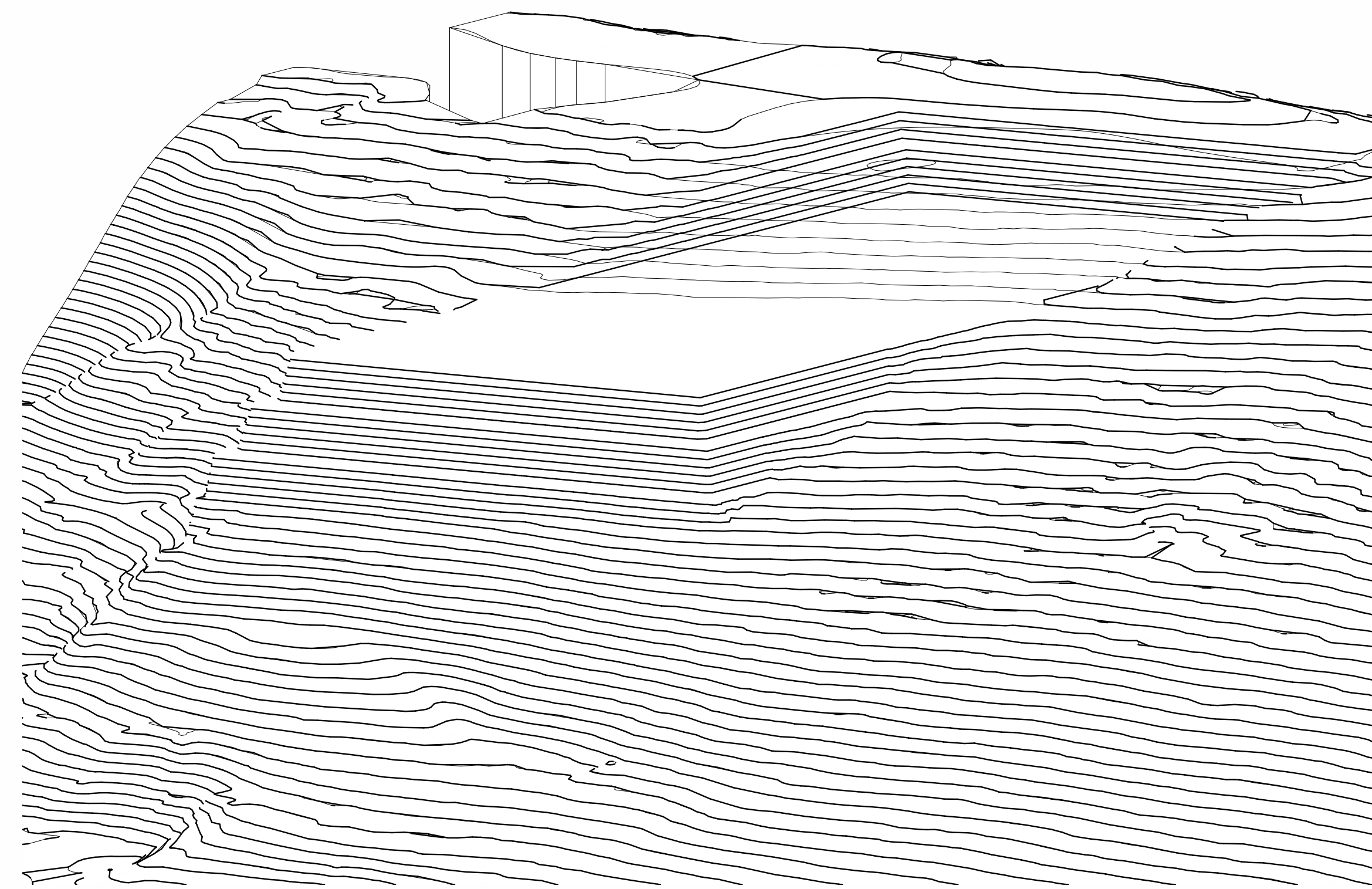


1 Corte 1
1 : 150



2 (3D)



3 3D

<div><div><div><div></div><div>PREFEITURA MUNICIPAL DE SÃO MIGUEL DO ANTA</div></div><div><div></div><div>TERRAPLANAGEM PARQUE DE EXPOSIÇÃO NO MUNICÍPIO DE SÃO MIGUEL DO ANTA / MG</div></div></div></div>	
ÁREA	
Do Terreno	Proprietário
A construir	Prefeito Municipal São Miguel do Anta / MG
Total da Construção	Responsável Técnico
Taxa de Permeabilização	Marco Aurélio F. A. Azeiteiro Engenheiro Civil CREA-MG 2.132.113
Taxa de Ocupação	
Descrição: Terraplanagem	Nº Projeto 0001
Local: Expansão	Data 17/04/2026
Cidade: São Miguel do Anta	Desenhado por Rafael O. Magalhães
Estado: Minas Gerais	Verificado por Marco Aurélio F. A.
Departamento: Infraestrutura e Obras	Prefeitura de São Miguel do Anta
	Parque de exposição
	A101
	Scale 1 : 150